

Της λίμνης το νερό, της θάλασσας το αλάτι,
λιμνοθάλασσας παλάτι!»





ΜΙΧ. ΚΟΪΤΣΑΡΗΣ



© Copyright 2018

ΚΠΕ Μεσολογγίου
Όλγα Γιαννακογεώργου
Ι.Π.Μεσολογγίου

Συγγραφικά κείμενα - Διορθώσεις:
Όλγα Γιαννακογεώργου
Φιλολόγος - MSc "Περιβαλλοντική Εκπαίδευση"
Υπεύθυνη ΚΠΕ Μεσολογγίου

Εικονογράφηση:
Μιχάλης Κότσαρης
Ζωγράφος-Χαράκτις

Δημιουργική Επιμέλεια - Σελιδοποίηση:
Σταύρος Σαπλαούρας

Παραγωγή:
Σαπλαούρας Μιχάλης
Κ. Πετροπούλου 6 & Λ. Βύρωνα 15 - Μεσολόγγι
e-mail:alfabook@otenet.gr

ISBN: 978-618-84135-0-4



ΕΛΛΗΝΙΚΗ ΔΗΜΟΚΡΑΤΙΑ
ΥΠΟΥΡΓΕΙΟ ΠΑΙΔΕΙΑΣ ΕΡΕΥΝΑΣ ΚΑΙ ΘΡΗΣΚΕΥΜΑΤΩΝ
ΠΕΡΙΦΕΡΕΙΑΚΗ Δ/ΝΣΗ Π/ΘΜΙΑΣ & Δ/ΘΜΙΑΣ ΕΚΠ/ΣΗΣ
ΔΥΤΙΚΗΣ ΕΛΛΑΔΑΣ
Κ.Π.Ε. ΜΕΣΟΛΟΓΓΙΟΥ

Έγκριση Εκπαιδευτικού Υλικού: Αριθ. Πρωτ.10176/7-9-2018
Γνωμοδότηση του Ινστιτούτου Εκπαιδευτικής Πολιτικής
και Αριθ. Πρωτ. 153096/Δ717-9-2018 έγκριση του
Υπουργείου Παιδείας, Έρευνας και Θρησκευμάτων



Ευρωπαϊκή Ένωση
Ευρωπαϊκό Κοινωνικό Ταμείο



Με τη συγχρηματοδότηση της Ελλάδας και της Ευρωπαϊκής Ένωσης

Επιχειρησιακό Πρόγραμμα

**Ανάπτυξη Ανθρώπινου Δυναμικού
Εκπαίδευση και Δια Βίου Μάθηση**



Το παρόν εκπονήθηκε στο Πλαίσιο της πράξης
«ΚΕΝΤΡΑ ΠΕΡΙΒΑΛΛΟΝΤΙΚΗΣ ΕΚΠΑΙΔΕΥΣΗΣ (ΚΠΕ) - ΠΕΡΙΒΑΛΛΟΝΤΙΚΗ ΕΚΠΑΙΔΕΥΣΗ»
μέσω του Επιχειρησιακού Προγράμματος
«ΑΝΑΠΤΥΞΗ ΑΝΘΡΩΠΙΝΟΥ ΔΥΝΑΜΙΚΟΥ, ΕΚΠΑΙΔΕΥΣΗ ΚΑΙ ΔΙΑ ΒΙΟΥ ΜΑΘΗΣΗ»
με τη συγχρηματοδότηση της Ελλάδας και της Ευρωπαϊκής Ένωσης.

Της λίμνης το νερό, της θάλασσας το αλάτι,
λιμνοθάλασσας παλάτι!»





Mix-KOZEAPPE

Μια φορά κι έναν καιρό, από πέλαγο ανοιχτό,
ψάρια μπήκαν βε νερό καταπράσινο, ρηχό.
Σε βασίλειο ξακουστό!

Γαλήνη γύρω-γύρω κι απλωσιά.
Μια ολόζεστη αγκαλιά!



«Τι καλύτερη φωλιά; Λιμνοθάλασσα πλατιά!»

Μπαινοβγαίνουν τα νερά, πότε ρήχη¹ πότε μπασιά².
Τ' αλμυρά και τα γλυκά ανταμώνουν με χαρά
και γεννούν την ομορφιά!



1. **Ρήχη:** στην τοπική μεσολογγίτικη διάλεκτο είναι η άμπωτη, η μία από τις δύο φάσεις της παλίρροιας, αυτή κατά την οποία η στάθμη του νερού πέφτει στο χαμηλότερο σημείο της. Η άλλη φάση είναι η Μπασιά (βλ. πιο κάτω Σημ. 2) (Κορδόση, Α., 1983. Μιλήστε μεσολογγίτικα. Β' έκδοση συμπληρωμένη).

Γράφει ο Κ. Παλαμάς στο ποίημα «Πατρίδες»: «Έκει ό Βοριάς με τή Νοτιά, εκεί ή πλημμύρα σέ μάχη με τή ρήχη βροίσκεται μεγάλη».

2. **Μπασιά:** στην τοπική μεσολογγίτικη διάλεκτο είναι η πλημμυρίδα, η μία από τις δύο φάσεις της παλίρροιας, αυτή κατά την οποία η στάθμη του νερού ανεβαίνει. (Κορδόση, Α., 1983. Μιλήστε μεσολογγίτικα. Β' έκδοση συμπληρωμένη).



ΜΙΧ ΚΟΪΤΣΑΡΗΣ



Τσιπούρες, χέλια και γωβιοί,
λαβράκια, κέφαλοι πολλοί,
μετανάστες ξακουστοί,
εδώ βρίσκουν θαλπωρή!

Της φουρτούνας την οργή
δίχως να σκεφτούν πολύ
αφήνουν πίσω στη στιγμή.
Νησίδες - άγρυπνοι φρουροί
χαρίζουν κάδια και στοργή.





«Έξω δύελλες σωρό!
Εδώ θα κάτω να σωδώ!»

Μες στα φύκια τα πυκνά, άφθονη τροφή γι' αυτά.
Πώς να φύγουν μακριά από τέτοια ξεγνοιασιά;
Γλάρος που πετάει ψηλά, έρχεται από μακριά.
Κάνει απλωτή βουτιά και ...σκοντάφτει στα ρηχά!







«Λιμνοθάλασσας νερά!
Τι νομίζατε, παιδιά;»

Οι τσιπούρες χαιρετούν
και γλιτρούν για να σωθούν.



Μιχ Κότσαρης



«Έλα όμως που εγώ πρέπει να ξεκουρατώ!
Να σταδώ και να τραφώ, μήπως και διασωθώ!»



«Δύσκολο, μακρύ ταξίδι...
Η μετανάστευση εκληρή.
Άνοιξη και φθινοπώρι ένας δρόμος η ζωή».





Μix ΚΟΤΣΑΡΗΣ



Κι ώπου να συγυριστεί... μετανιώνει στη στιγμή.
Άφθονη γύρω τροφή.

Τι τύχη αυτή ξεχωριστή!
Αρτέμια λαχταριστή!



Σμήνη φτάνουν στο λεπτό
και βουτάνε στο νερό.
Φοινικόπτερα, παπιά,
αβοκέτες στη βειρά.





Πελεκάνοι, ερωδιοί,
φίλοι όλοι εκλεκτοί!
Πελαργός καμαρωτός,
καλαμοκανάς σπητός.

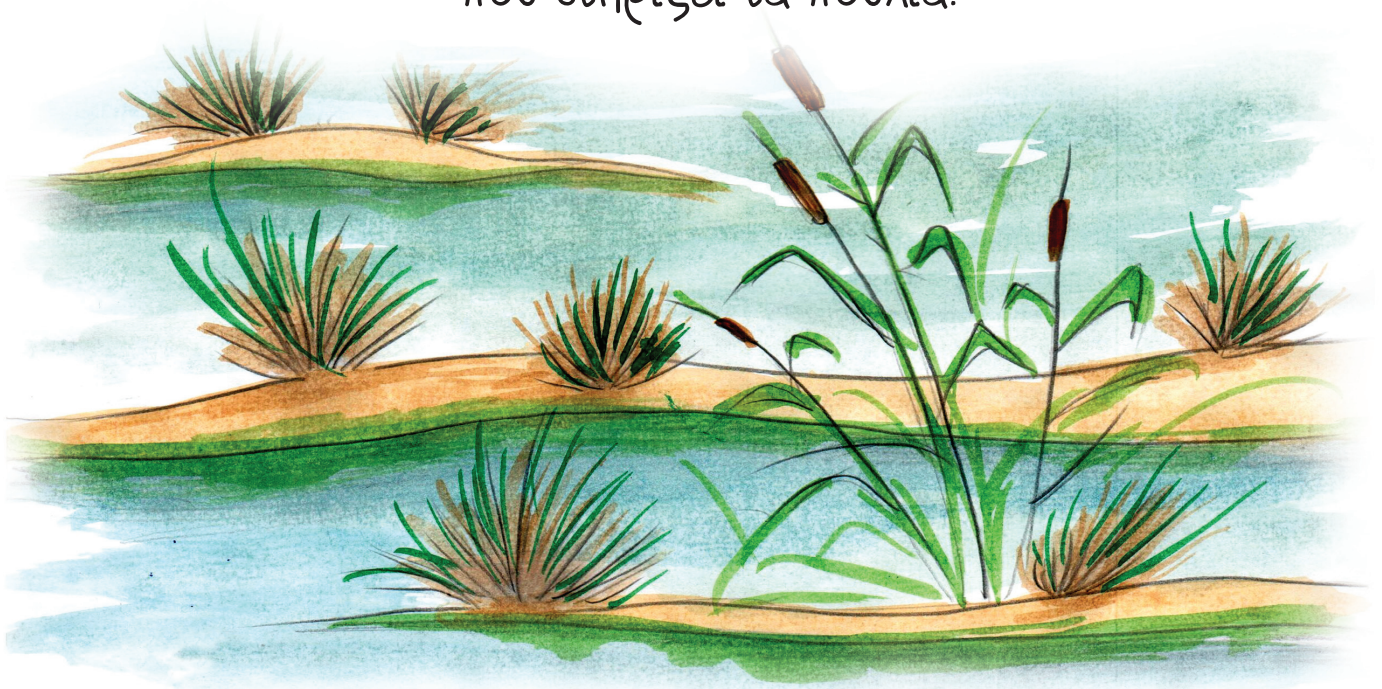


Μιχ. Κώσταρης



«Τι ξεκούραστο νερό!
Βρήκα δησαυρό σωστό!
Πώς να φύγω από δω;
Στον παράδεισο βουτώ!»

Απ' Ανατολή γε Δύση
κι από Νότο γε Βορρά
λιμνοθάλασσα – μαγνήτης
που στηρίζει τα πουλιά!



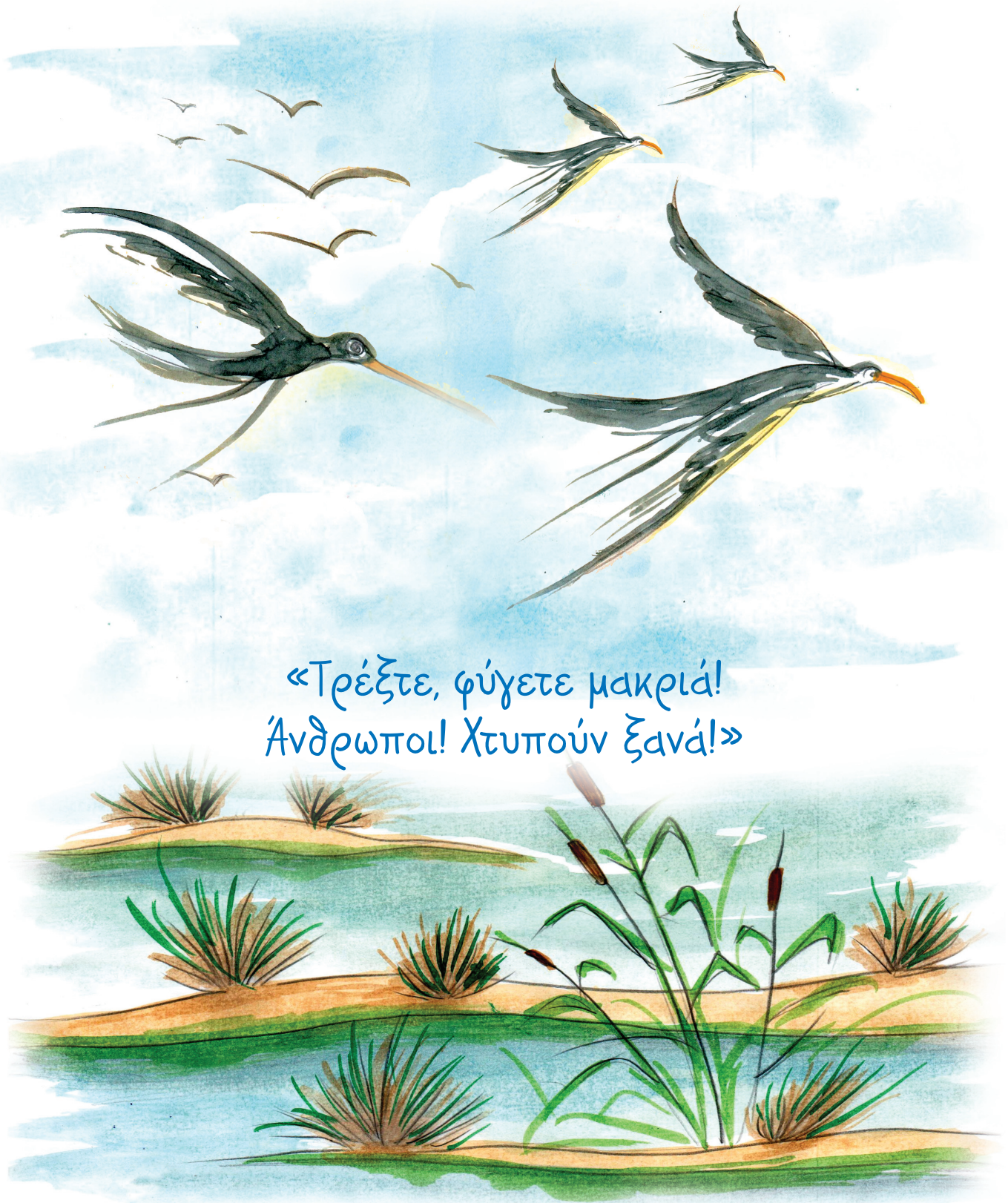


«Ηβυχία! Φωνή καμιά!
Άκουσα μια τουφεκιά!»





Μες στις λίμνης τα νερά,
πανικός και ουρλιαχτά.



«Τρέξτε, φύγετε μακριά!
Άνθρωποι! Χτυπούν ξανά!»



«Ίχνος ηδικής κανένα!
Δε μας βέβεται ούτε ένας»!





«Σκουπίδια και βρωμιές παντού!
Πες μου, πού να πάω; Πού;»



«Προστασία αναζητούμε,
μήπως και διασωθούμε»!





«Έλα, μην ανησυχείς.
Εδώ, μπορείς να αναπαυθείς.
Είναι μέρος φιλικό,
με τους νόμους στο πλευρό»!



Των μεγάλων η σοφία
πάντοτε μας ηρεμεί.
Όμως, πώς να ξεμπερδέψεις
απ' ανθρώπους στη ζωή;



Ηλ. Κώσταρης

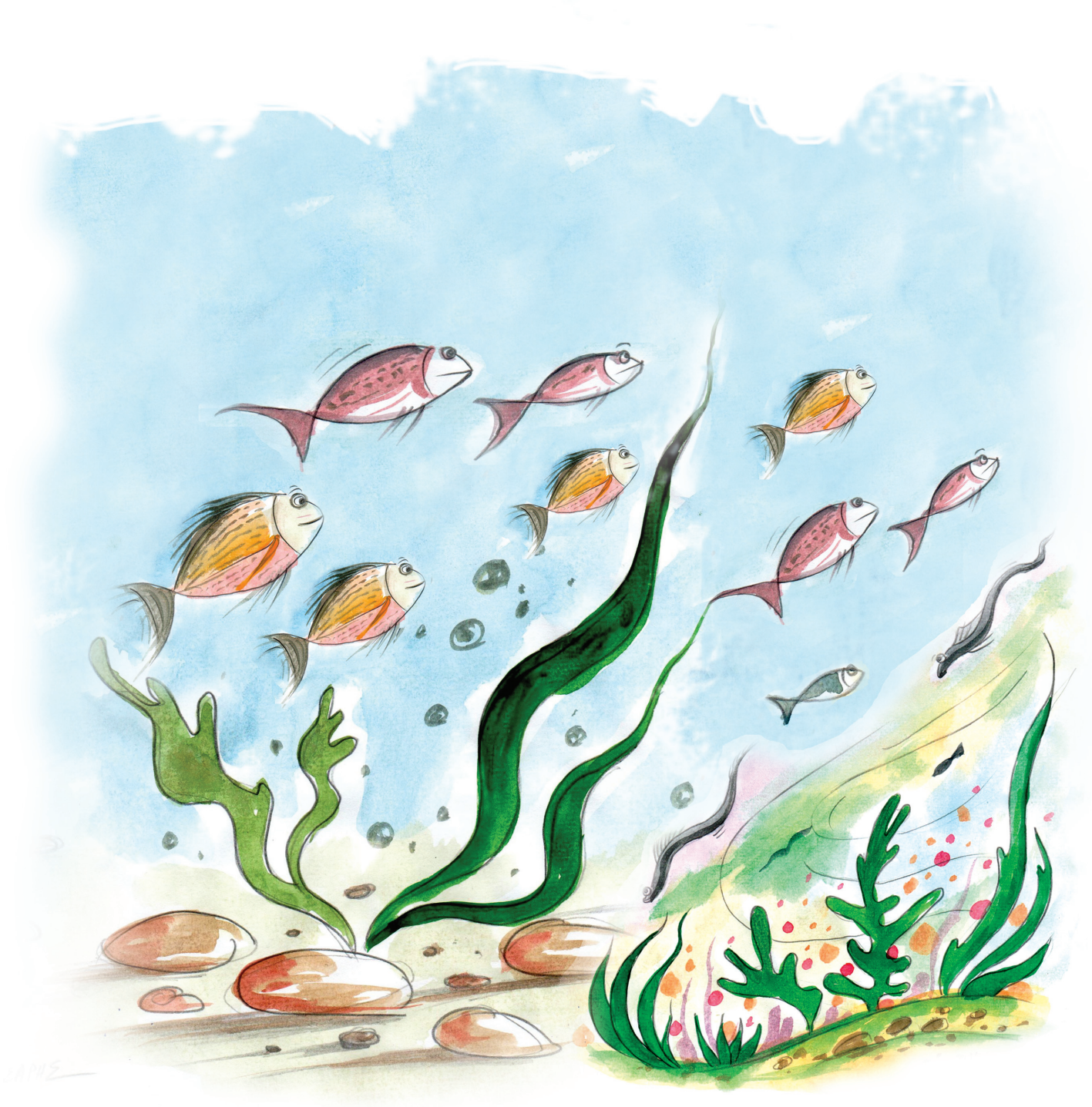


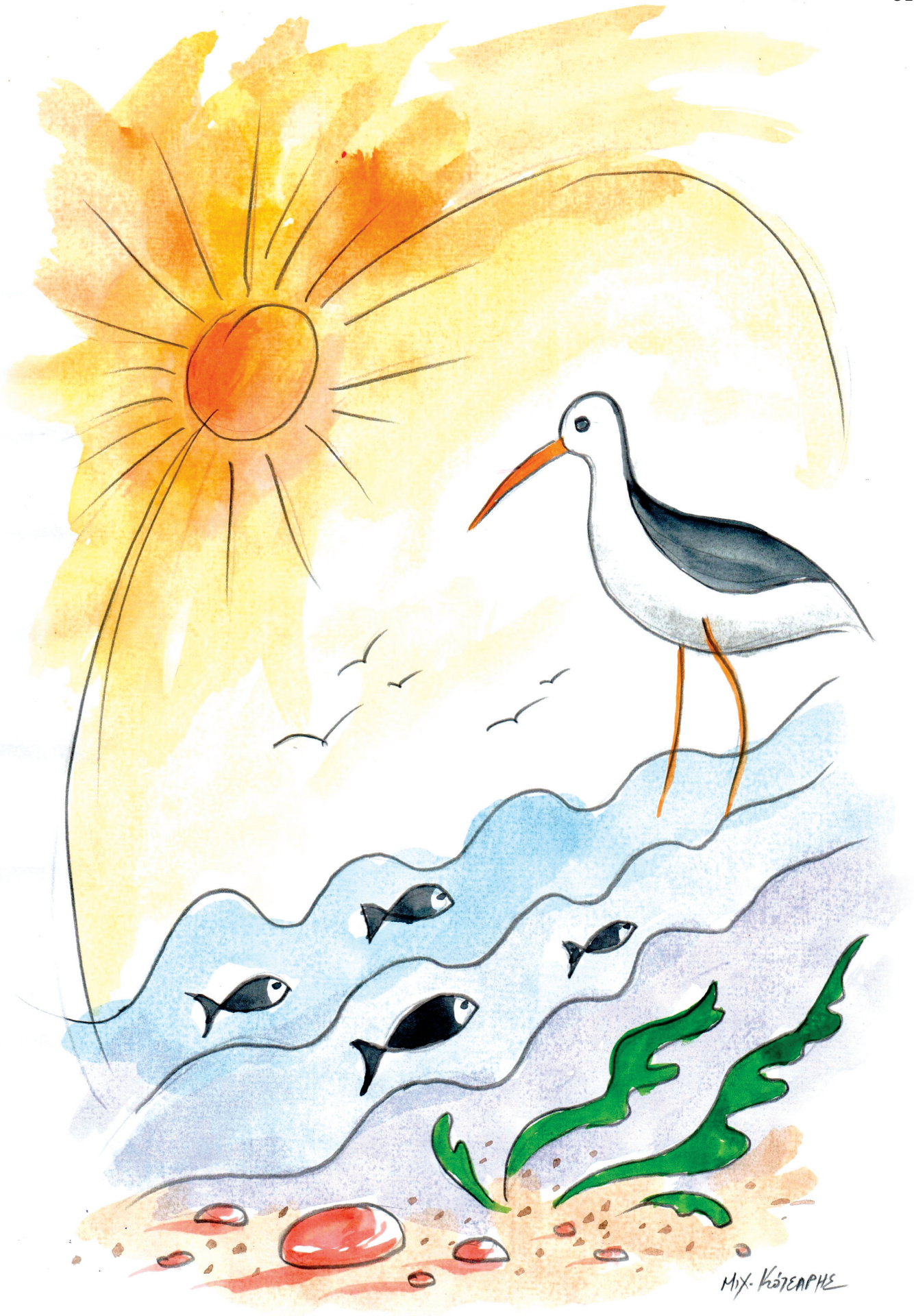
«Ουπς! Μπροστά ένας ψαράς!
Τι να δέλει από μας;»





«Ψάρια, όπως και εμείς!
Εσύ δε δέλεις να τραφείς;»







Σιωπή για μια στιγμή... μα δε σκέφτονται πολύ.
Σ' όρους τόπους κι αν επήγαν, βρήκαν μόνο συμφορές.
Μόνο εδώ μπορούν να ελπίζουν σ' ένα μέλλον ασφαλές.

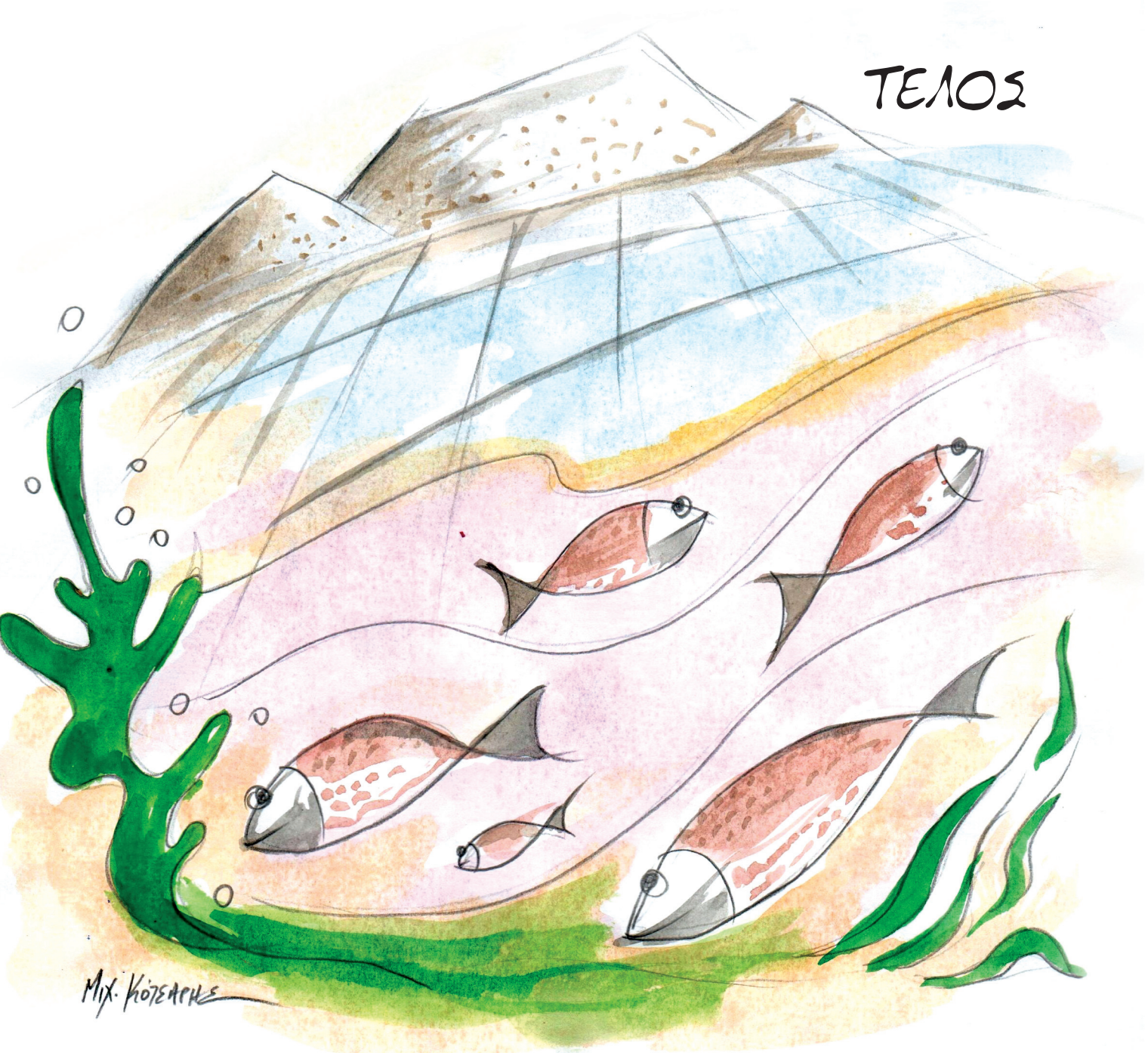




Τα πουλιά το συμφωνήσαν και τα ψάρια το ψηφίσαν.
Όλοι ευδύς αναφωνούν και σε τούτο συμφωνούν:

«Δεν υπάρχει άλλη
καμιά τέτοια ειρηνική φωλιά!
Της λίμνης το νερό, της θάλασσας
το αλάτι, λιμνοθάλασσας παλάτι!»

ΤΕΛΟΣ





ΜΙΧ ΚΟΪΤΣΑΡΗΣ





ΕΛΛΗΝΙΚΗ ΔΗΜΟΚΡΑΤΙΑ
ΥΠΟΥΡΓΕΙΟ ΠΑΙΔΕΙΑΣ ΕΡΕΥΝΑΣ ΚΑΙ ΘΡΗΣΚΕΥΜΑΤΩΝ
ΠΕΡΙΦΕΡΕΙΑΚΗ Δ/ΝΣΗ Π/ΘΜΙΑΣ & Δ/ΘΜΙΑΣ ΕΚΠ/ΣΗΣ
ΔΥΤΙΚΗΣ ΕΛΛΑΔΑΣ

Κ.Π.Ε. ΜΕΣΟΛΟΓΓΙΟΥ

ISBN: 978-618-84135-0-4



Ευρωπαϊκή Ένωση
Ευρωπαϊκό Κοινωνικό Ταμείο



Με τη συγχρηματοδότηση της Ελλάδας και της Ευρωπαϊκής Ένωσης

Επιχειρησιακό Πρόγραμμα

**Ανάπτυξη Ανθρώπινου Δυναμικού
Εκπαίδευση και Δια Βίου Μάθηση**

